

# Образовательная программа дошкольного образования (краткая презентация)

Государственного бюджетного дошкольного  
образовательного учреждения детского сада № 39  
Невского района Санкт-Петербурга



Образовательная программа дошкольного образования  
ГБДОУ детского сада № 39 Невского района СПб  
ориентирована на следующие категории детей:

Ранний возраст  
(дети 1-3 лет)

Младший  
дошкольный  
возраст  
(дети 3-4 лет)

Средний  
дошкольный  
возраст  
(дети 4-5 лет)

Старший  
дошкольный  
возраст  
(дети 5-6 лет)

Подготовительная  
к школе группа  
(дети 6-7 лет)



# Программа реализуется

- в группах общеразвивающего вида
- 12- часового пребывания 5-ти дневного пребывания
- на русском языке
- в очной форме.

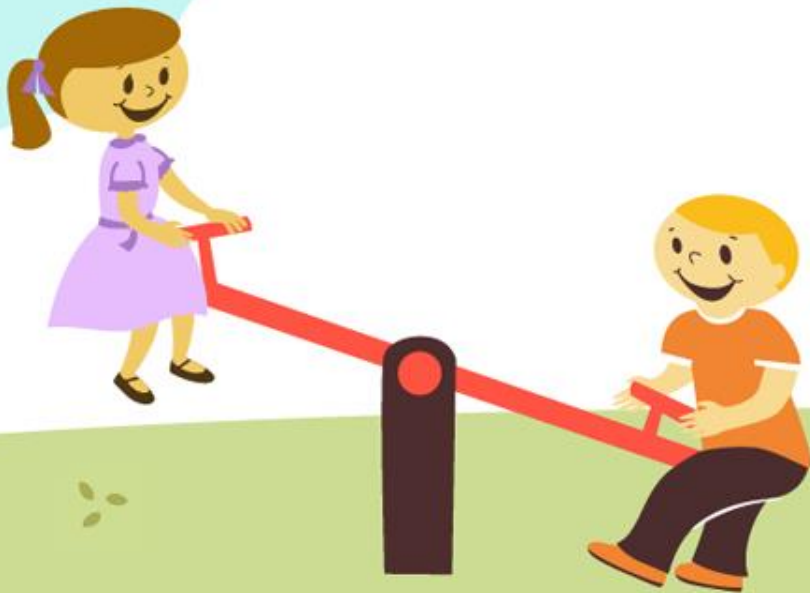
Адаптированные программы для детей с ОВЗ и детей-инвалидов не реализуются



# Ссылка на федеральную программу.

➤ Электронная версия приказа Министерства просвещения Российской Федерации от 24.11.2022 №1028, опубликованная в версии PDF на сайте

<http://publication.pravo.gov.ru/Document/View/0001202212280044?ysclid=lgv0lppxki252099868>



# Характеристика взаимодействия педагогического коллектива с семьями детей

Работа с родителями (законными представителями) детей ведется в очном режиме и с использованием элементов дистанционных технологий по следующим направлениям:

- диагностико-аналитическое направление;
- просветительское направление;
- консультационное направление.



# Характеристика взаимодействия педагогического коллектива с семьями детей:

## диагностико-аналитическое направление

получение и анализ данных:

- о семье каждого обучающегося;
- о запросах семьи в отношении охраны здоровья и развития ребенка;
- об уровне психолого-педагогической компетентности родителей (законных представителей);
- планирование работы с семьей с учетом результатов проведенного анализа;
- согласование воспитательных задач



# Характеристика взаимодействия педагогического коллектива с семьями детей:

## **просветительское направление**

просвещение родителей (законных представителей) по вопросам:

- особенностей психофизиологического и психического развития детей младенческого, раннего и дошкольного возрастов;
  - выбора эффективных методов обучения и воспитания детей определенного возраста;
  - ознакомление с актуальной информацией о государственной политике в области дошкольного образования, включая информирование о мерах господдержки семьям с детьми дошкольного возраста;
  - информирование об особенностях реализуемой образовательной программы;
- условиях пребывания ребенка в группе;  
содержании и методах образовательной работы с детьми



# Характеристика взаимодействия педагогического коллектива с семьями детей:

## консультационное направление

консультирование родителей (законных представителей) по вопросам:

- их взаимодействия с ребенком;
- преодоления возникающих проблем воспитания и обучения детей, в том числе с особыми образовательными потребностями в условиях семьи;
- особенностей поведения и взаимодействия ребенка со сверстниками и педагогом;
- возникающих проблемных ситуациях;
- о способах воспитания и построения продуктивного взаимодействия с детьми раннего и дошкольного возрастов;
- о способах организации и участия в детских деятельности, образовательном процессе и другому





Спасибо за внимание!

